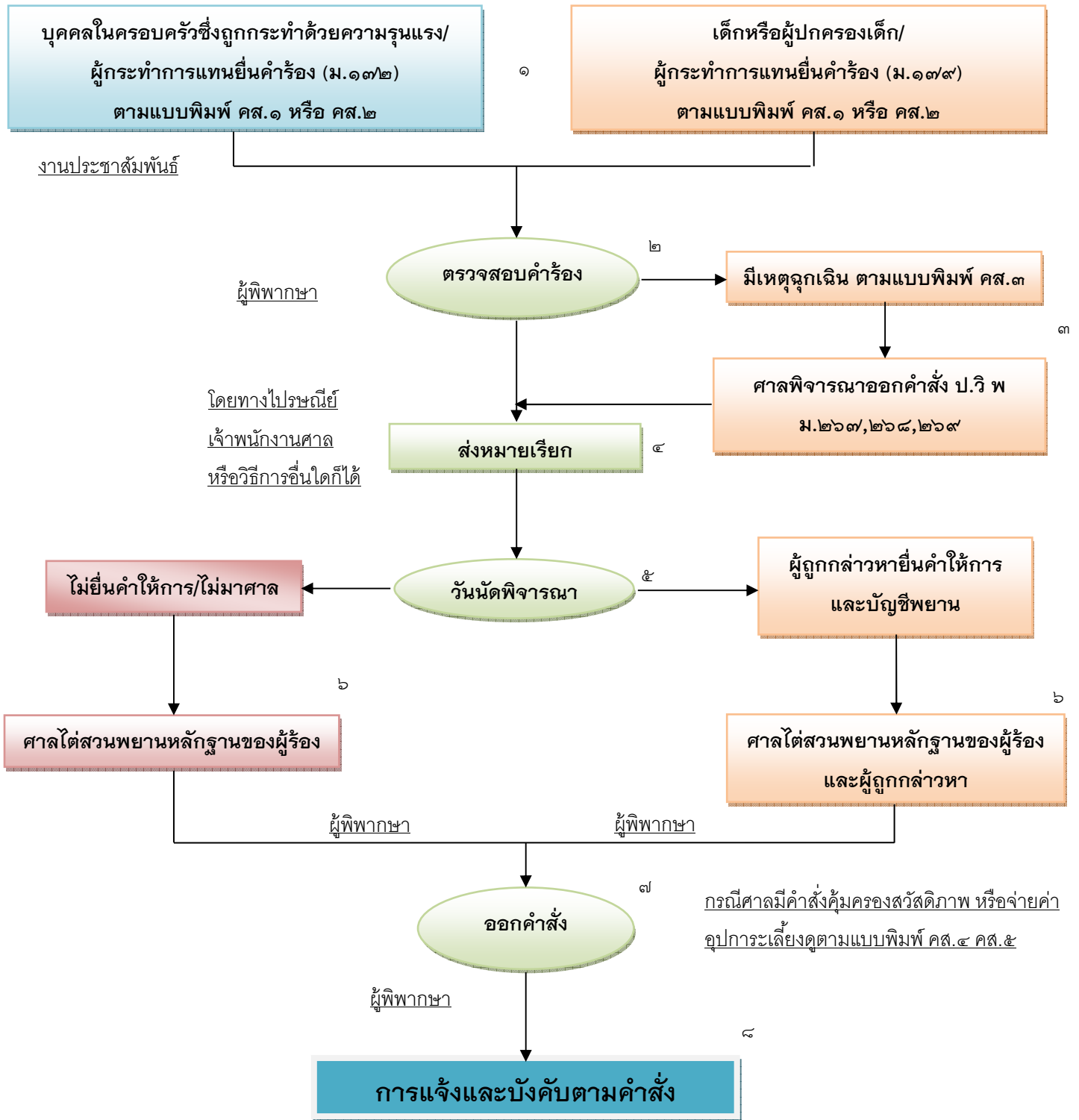


# แผนภูมิขั้นตอนการพิจารณาคดีคุ้มครองสวัสดิภาพ



๑. กรณีศาลมีคำสั่งให้นักสังคมสงเคราะห์ นักจิตวิทยา ติดตามกำกับผู้กล่าวหา ให้มีหนังสือแจ้งคำสั่งศาล ตามแบบพิมพ์ คส.๗
๒. ให้แจ้งคำสั่ง ไปยังพนักงานฝ่ายปกครองหรือตำรวจที่ผู้ถูกกล่าวหา มีถิ่นที่อยู่ ตามแบบพิมพ์ คส.๖